

FÜR INDUSTRIE, GEWERBE UND WOHNUNGSBAU



DN 15 BIS DN 100

**Leistungsstarke Armaturen für Industrie,
Gewerbe und Wohnungsbau.
Denn wir stellen uns auch großen Aufgaben.**



Haustechnik mit System

SYR Armaturen – bewährte Qualität im Großeinsatz

Hochwertige Filtertechnik, Systemtrenner für sicheren Trinkwasserschutz und leistungsstarke Druckminderer, die Versorgungsanlagen zuverlässig vor Schäden durch Druckerhöhungen schützen – unsere SYR Qualität bewährt sich auch in großen Objekten von Industrie, Gewerbe und Wohnungsbau.

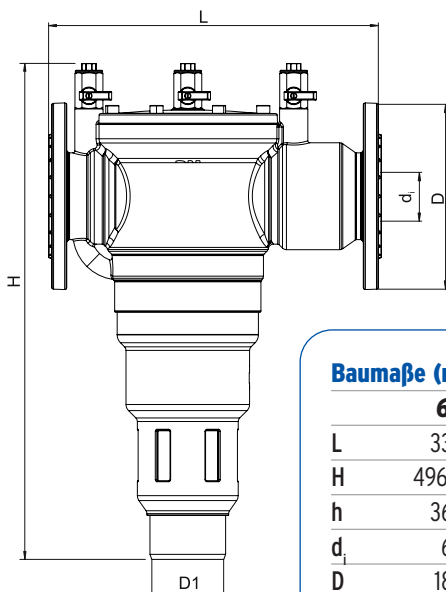
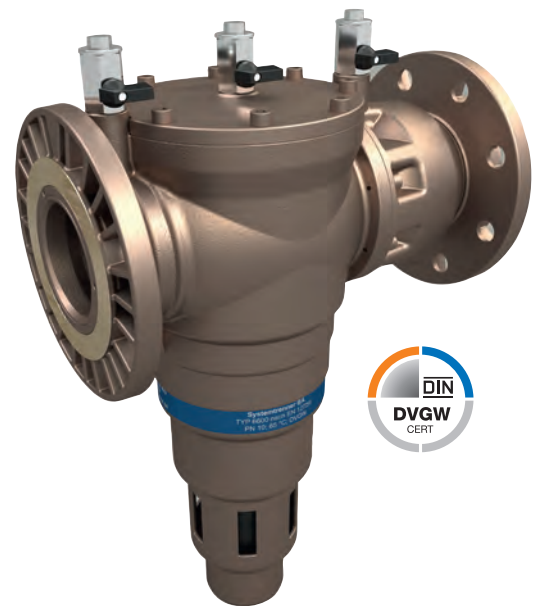
**ALLE ARMATUREN
BIS DN 100**

Flansch-Systemtrenner BA 6600

Der SYR Flansch-Systemtrenner BA verhindert den Rückfluss von Nichttrinkwasser oder anderen Flüssigkeiten in das Trinkwasser-Versorgungssystem. So sichert der Flansch-Systemtrenner BA die Trinkwasserqualität bis Flüssigkeitskategorie 4 nach DIN EN 1717.

Der Flansch-Systemtrenner BA ist mit der wartungsfreundlichen Kartuschen-technik ausgestattet. Durch einen integrierten Schmutzfänger wird die Steuereinheit vor Verschmutzung geschützt und ein langer, sicherer Betrieb garantiert. Ein Ausgleichskolben fängt Vordruckschwankungen ab und verhindert ein Tropfen. Gehäuse aus Rotguss.

- hohe Durchflussleistung
- Sicherung der Trinkwasserqualität nach DIN EN 1717 bis Flüssigkeitskategorie 4
- entspricht der DIN EN 12729 für Systemtrenner
- 3-Kammer-System mit kontrollierbarer Vor-, Mittel- und Hinterdruckzone
- Ausgleichskolben fängt Vordruckschwankungen ab
- integrierter Vorfilter
- wartungsfreundliches Kartuschensystem
- DN 65, 80 und 100



Baumaße (mm) Nennweite (DN)

	65	80	100
L	330	350	350
H	496,5	513,5	537,5
h	365	370	382,5
d _i	65	80	100
D	185	200	220
D1	75	75	75

Technische Daten

max. Betriebstemperatur	65 °C
max. Eingangsdruck	10 bar
Medium	Trinkwasser
Durchflussleistung	
DN 65	85 m ³ /h bei Δp 1,5 bar
DN 80	110 m ³ /h bei Δp 1,5 bar
DN 100	125 m ³ /h bei Δp 1,5 bar
Werks-Nr.	
DN 65	6600.65.000
DN 80	6600.80.000
DN 100	6600.100.000

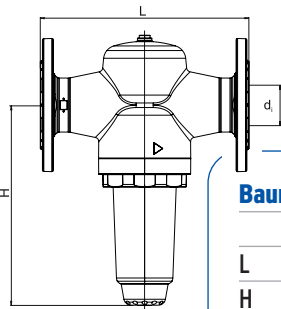
SYR Profi-Tipp

Der SYR Differenzdruck-Messkoffer ist perfekt für die Funktionsprüfung von Systemtrennern BA nach DIN EN 1717 und erleichtert die nach EN 806 Teil 5 vorgeschriebenen Maßnahmen.

Rotguss-Flanschdruckminderer 6247

Hochwertiger Druckminderer für Flanschanschluss nach DIN EN 1567, mit Schmutzfänger, Ausgangsdruck regelbar von 1,5 bis 6 bar. Werkseitig vor-eingestellt auf 4 bar. Gehäuse aus Rotguss, bleifrei.

- integrierter Schmutzfänger
- Ausgangsdruck regelbar von 1,5 bis 6 bar
- für Flanschanschluss nach DIN EN 1567
- DN 65, 80 und 100



Baumaße (mm) Nennweite (DN)

	65	80	100
L	290	310	350
H	278	278	278
H1	185	200	220
Lochkreis	145	160	180
Bohrungen	4	8	8



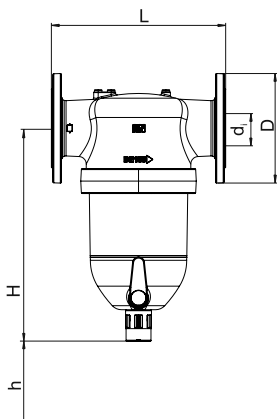
Technische Daten

max. Betriebsdruck	16 bar
max. Betriebstemperatur	30 °C
Ausgangsdruck	1,5 - 6 bar (Werkseinstellung: 4 bar)
Medium	Wasser, Trinkwasser, Pressluft, neutrale nicht klebende Flüssigkeiten, neutrale Gase
Durchflussleistung	
DN 65	24 m³/h bei Δp 1,1 bar
DN 80	36 m³/h bei Δp 1,1 bar
DN 100	56 m³/h bei Δp 1,1 bar
Werks-Nr.	
DN 65	6247.65.000
DN 80	6247.80.000
DN 100	647.100.000

Rotguss-Flanschfilter 6380 Rückspülfilter

Hochwertiger Rückspülfilter nach DIN EN 13443-1 und DIN 19628 für Flanschanschluss. Entspricht den Anforderungen nach DIN 1988. Gehäuse aus Rotguss.

- drehbares Unterteil zur flexiblen Positionierung des Rückspülgriffs
- neue Rückspültechnik
- Rückspülautomatik + Differenzdruckschalter nachrüstbar
- kompakte Abmessung
- robustes Rotgussgehäuse
- DN 65, 80 und 100



Baumaße (mm) Nennweite (DN)

	65	80	100
L	290	310	350
H	428	428	428
h	min. 310 mm		
D	185	200	220
d _i	67	80	100
Lochkreis	145	160	180
Bohrungen	4	8	8



Differenzdruckschalter
(nur in Verbindung mit
Rückspülautomatik RSA)

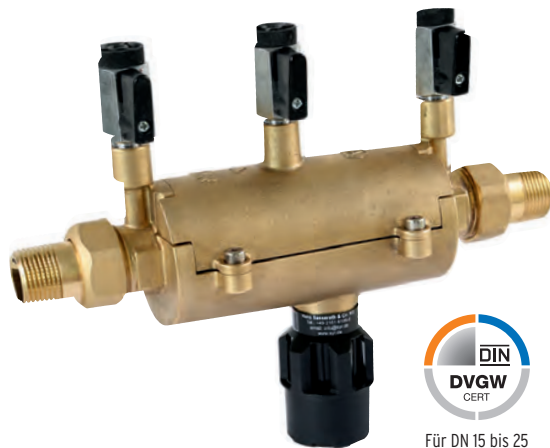
Technische Daten

min. Betriebsdruck	2 bar
max. Betriebsdruck	16 bar
max. Betriebstemperatur	30 °C
Medium	Trinkwasser
Durchflussleistung	
DN 65	46 m³/h bei Δp 0,2 bar
DN 80	55 m³/h bei Δp 0,2 bar
DN 100	58 m³/h bei Δp 0,2 bar
DN 65	70 m³/h bei Δp 0,5 bar
DN 80	85 m³/h bei Δp 0,5 bar
DN 100	92 m³/h bei Δp 0,5 bar
Durchlassweite	untere: 90 µm obere: 125 µm
Werks-Nr.	
DN 65	6380.65.010
DN 80	6380.80.010
DN 100	6380.100.010

Systemtrenner BA 6610 in-line LF

Dank der **wartungsfreundlichen Patronentechnik** im Systemtrenner BA 6610 in-line LF ist die jährliche Wartungspflicht für Systemtrenner ganz einfach, da Schmutzfänger und differenzdruckgesteuerte Sicherungspatrone eine Baugruppe bilden. Einfach Schrauben lösen, Gehäusedeckel abnehmen, Komplettpatrone entnehmen und die neue, wartungsfreundliche Komplettpatrone einsetzen.

Der Systemtrenner BA 6610 in-line LF schützt Trinkwasser vor Nichttrinkwasser nach DIN EN 1717 bis einschließlich Flüssigkeitskategorie 4. Einbau vor Apparate und Entnahmestellen. 3-Kammer-System mit kontrollierbarer Vor-, Mittel- und Hinterdruckzone. Ein Ausgleichskolben fängt Vordruckschwankungen ab und verhindert ein Tropfen. **Bleifreies Gehäuse.**



Für DN 15 bis 25

BIS DN 50

- bleifreies Gehäuse (LF)
- wartungsfreundliches in-Line Patronensystem
- kompaktes Einbaumaß
- Sicherung der Trinkwasserqualität nach DIN EN 1717 bis Flüssigkeitskategorie 4
- 3-Kammer-System mit kontrollierbarer Vordruck-, Mitteldruck- und Hinterdruckzone
- Ausgleichskolben fängt Vordruckschwankungen ab
- DN 15 bis DN 50

Technische Daten

min. Betriebsdruck	2 bar
max. Betriebsdruck	10 bar
max. Betriebstemperatur	65 °C
Medium	Trinkwasser

Durchflussleistung

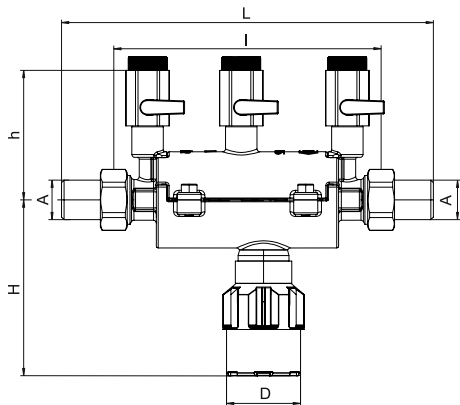
DN 15	2,9 m ³ /h bei Δp 1,5 bar
DN 20	5,1 m ³ /h bei Δp 1,5 bar
DN 25	7,9 m ³ /h bei Δp 1,5 bar
DN 32	13,0 m ³ /h bei Δp 1,5 bar
DN 40	20,3 m ³ /h bei Δp 1,5 bar
DN 50	31,8 m ³ /h bei Δp 1,5 bar

ABP-Nr.

DN 15 - 25	P-IX 1685/I
------------	-------------

Werks-Nr.

DN 15	6610.15.000
DN 20	6610.20.000
DN 25	6610.25.000
DN 32	6610.32.000
DN 40	6610.40.000
DN 50	6610.50.000



Baumaße (mm) (DN)	Nennweite					
	15	20	25	32	40	50
A	R 1/2"	R 3/4"	R 1"	1 1/4"	1 1/2"	2"
L	201	240	248	350	354	375
l	145	178	178	260	260	260
H	95	95	95	115,4	115,4	115,4
h	70	79	79	96	96	96
D	40	40	40	40	40	40

SYR Profi-Tipp 1

Der SYR Differenzdruck-Messkoffer ist perfekt für die Funktionsprüfung von Systemtrennern BA nach DIN EN 1717 und erleichtert die nach EN 806 Teil 5 vorgeschriebenen Maßnahmen.

SYR Profi-Tipp 2

Der Systemtrenner BA 6610 in-line bietet die Möglichkeit, **ohne spezielles Werkzeug** eine nötige Inspektion, Wartung oder den Austausch der Komplettpatrone durchzuführen – einfach die vier Schrauben lösen und den Deckel abnehmen.