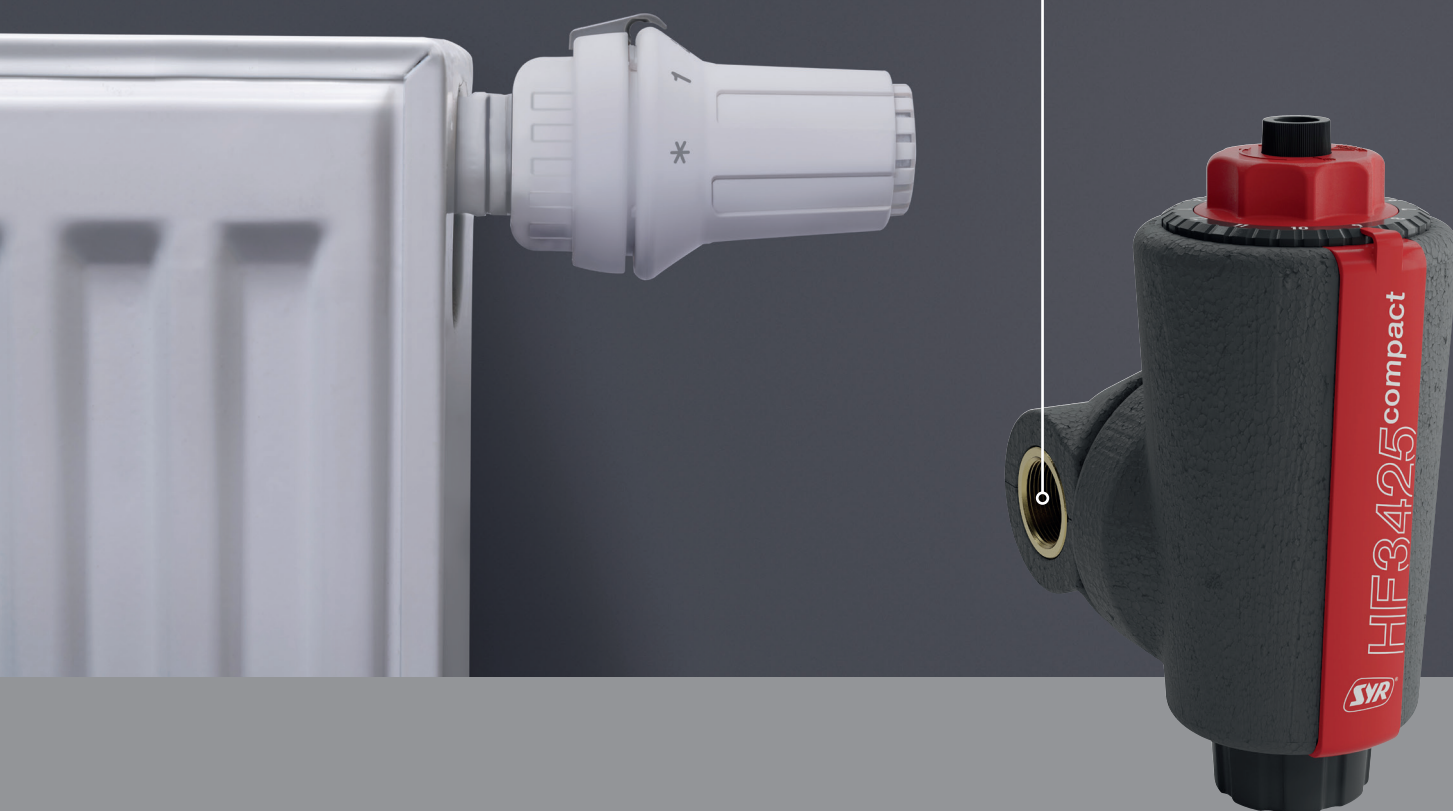


**Praktischer Anschluss  
durch den integrierten,  
drehbaren Flansch**



Rückspülbarer Heizungsfilter HF 3425 compact

**Preiswerter und  
effektiver Schutz vor  
Verschlammung**

## Kompakt und rückspülbar

# Heizungsfilter HF 3425 compact

Der rückspülbare Heizungsfilter HF 3425 compact mit Magnetabscheidung schützt die Heizungsanlage vor Verschlämzung und sorgt für die Langlebigkeit von Wärmeerzeugern, Heizungspumpen, Thermostatventilen und weiteren Armaturen in der Heizungsinstallation.

Mit seinem kompakten Baumaß ist er ideal zum Anschluss wandhängender Heizgeräte. Die Rückspülung ist dank des integrierten Schlauchanschlusses unkompliziert. Der HF 3425 compact verfügt über eine Bypassfunktion, sodass ein weiterer störungsfreier Betrieb auch bei einer hohen Verschmutzung des Filters gesichert ist.

Die Montage ist praktisch und komfortabel, da der integrierte Anschlussflansch um 360° drehbar ist. Die Verschlusskappe unten am Heizungsfilter verhindert das Tropfen.

### Magnetlanze gegen Magnetit

Den Kern des Heizungsfilters HF 3425 compact bildet eine Magnetlanze, die in einer Tauchhülse aus Kunststoff gelagert ist – trocken, sodass sie nicht mit dem Medium in Kontakt kommt. Die Magnetlanze bindet den Magnetit aus der Heizungsanlage so stark an sich, dass dieser nicht mehr über den Volumenstrom in den Kreislauf zurückgelangen kann.

### Perfekte Kombination mit FüllCombi BA 6628 Plus

Die FüllCombi BA 6628 Plus sorgt für die automatische Befüllung der Heizungsanlage nach DIN EN 1717. Mit dem patentierten Doppelmanometer haben Sie Vor- und Fülldruck gleichzeitig im Blick. Ein- und ausgangsseitige Absperrungen, der Druckminderer sowie ein Systemtrenner BA nach DIN EN 1717 bis einschließlich Flüssigkeitskategorie 4 komplettieren die Armatur, die mit einer Wärmedämmschale versehen ist.



#### Unser Tipp:

Setzen Sie vor und hinter den HF 3425 compact je eine Wartungsabsperrung.

#### Technische Daten

max. Betriebsdruck	10 bar
Betriebstemperatur	10 °C bis 110 °C
Medium	Heizungswasser
Einbaulage	Hauptachse senkrecht
Maschenweite	100 µm
Durchflussleistung	2,56 m <sup>3</sup> /h bei Δp 0,1 bar 3,20 m <sup>3</sup> /h bei Δp 0,15 bar 3,60 m <sup>3</sup> /h bei Δp 0,18 bar
Kvs-Wert	8,0
Anschlussgröße	DN 25
Werks-Nr.	3425.25.000

#### Heizungsfilter HF 3425 compact

- kompaktes Baumaß
- ideal zum Anschluss wandhängender Heizgeräte
- einfache Rückspülung durch integrierten Schlauchanschluss
- trocken gelagerte Magnetlanze
- komfortable Montage mit drehbarem Flansch
- untere Verschlusskappe verhindert das Tropfen
- mit Bypassfunktion für den störungsfreien Betrieb auch bei hoher Verschmutzung des Filters
- Rändelmutter für einfache Handhabung